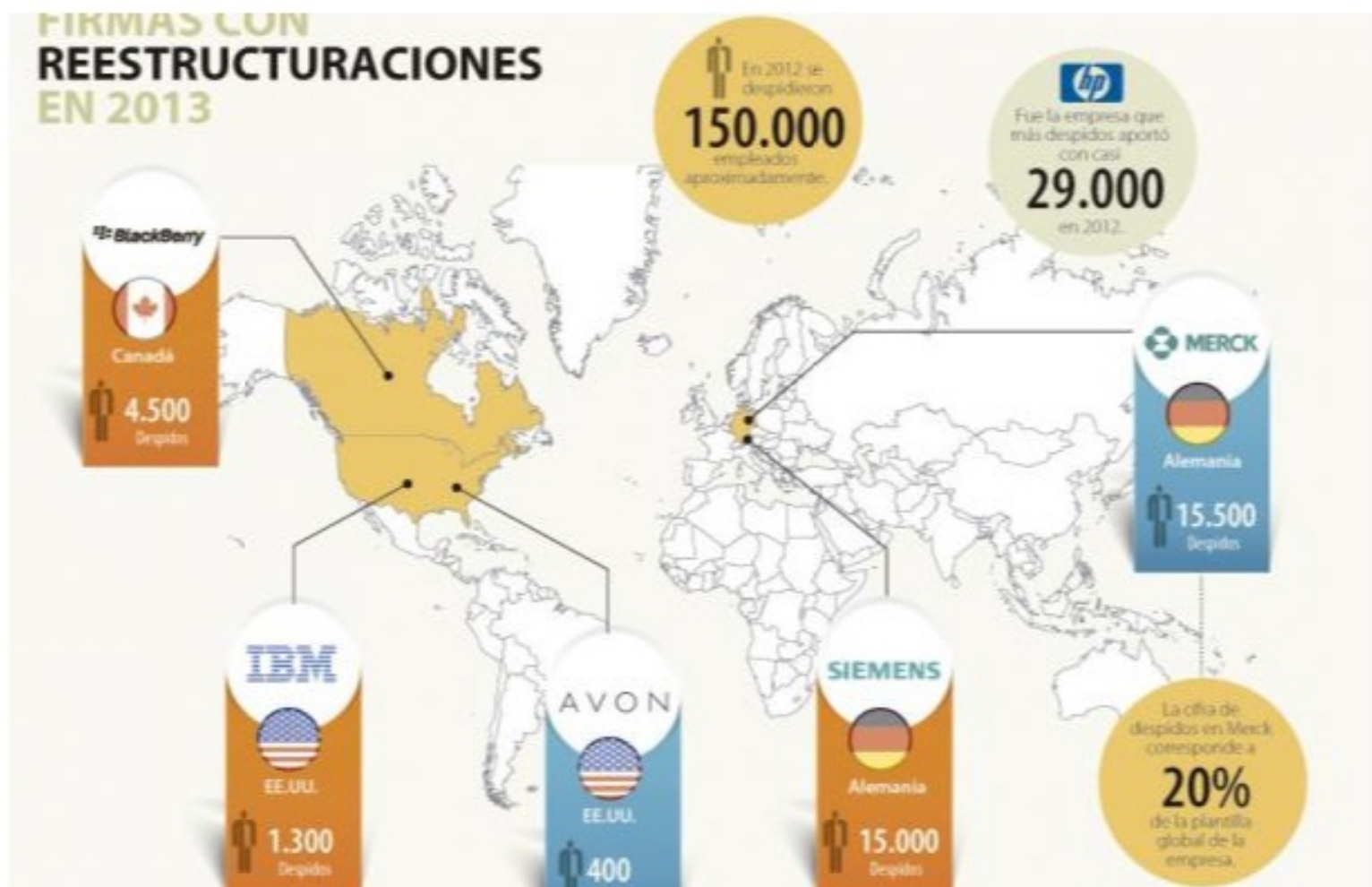


GLOBOECONOMIA / Lunes, Octubre 7, 2013

Reestructuración empresarial en 2013 ha dejado más de 30.000 desempleados



Bogotá Los planes de reestructuración, que han adelantado algunas compañías en lo que va corrido del año, para mejorar su productividad y aumentar sus ingresos, han afectado a más de 30.000 personas que han sido retiradas de sus puestos de trabajo.

Empresas como BlackBerry, Siemens, Merck, IBM y Avon han tenido que enfrentar los desafíos de los mercados globales. Las empresas se esfuerzan por trabajar en la implementación de esquemas o estrategias de gerencia y modelos financieros proactivos, creativos y flexibles, que respondan a la misma velocidad con que evoluciona el comercio.

Ante las dificultades financieras que venía presentando desde hace varios meses, BlackBerry decidió el recorte de 4.500 puestos de trabajo. Por ello, buscó alternativas para mantenerse, pero finalmente fue vendida a Fairfax por US\$4.700 millones.

“Esta situación se presenta porque hay una gran competencia entre las empresas. En el caso de BlackBerry, la lucha con Apple y Samsung le arrebató gran parte de la clientela, que terminaría influyendo en los problemas financieros de la empresa canadiense”, explicó Ricardo Gaitán, especialista en empresas.

Las firmas tecnológicas como Siemens e IBM, a pesar de estar en el sector ganador de este tiempo, también les ha tocado reducir su planta de empleados. La primera tuvo que eliminar 1.500 puestos de trabajo, con lo que espera ahorrar US\$8.162 millones en nómina.

IBM tuvo sus recortes de personal en junio y los afectados fueron 1.300 empleados. A la compañía le tocó tomar medidas luego de conocer sus pobres resultados de primer trimestre. La farmacéutica Merck prescindió de 15.500 personas, lo que significa una depuración del 20% en la planilla global y 81.000 los que permanecieron.

Y Avon con el despido de 400 empleados espera lograr ahorros de US\$400 millones a 2016. Gustavo Acuña, director del Observatorio de Finanzas Internacionales (Ofin) de la Universidad Nacional, manifestó que “el problema no se da solamente por la mala situación de las empresas, sino porque estamos en un sistema capitalista y de globalización que busca que las mismas se consoliden en todo el mundo. Para lograr esto a veces es necesario despedir empleados”.

Finalmente, Óscar Eduardo Medina, docente de Eafit y experto en relaciones internacionales y geoconomía, agregó que “en ocasiones la reestructuración de una empresa se da para su consolidación y permanencia en el mercado, no siempre se presentan en tiempos de crisis”.

Más de 150.000 personas fueron retiradas en 2012

El 2012 fue un año de cambios para las grandes empresas del mundo. Compañías como: General Motors, Ford, Nokia, Hewlett Packard, Hostess Brands, entre otras, se vieron en la necesidad de reestructurarse para poder soportar las dificultades que se venían presentando desde la bancarrota de Lehman Brothers en 2008. Se estima que cerca de 150.000 personas fueron despedidas de sus puestos de trabajo. HP fue la que más empleados despidió, con cerca de 29.000 funcionarios.

Las opiniones

Ricardo Gaitán

Especialista en Empresas

“La reestructuración en algunas ocasiones se presenta por la gran competitividad que existe entre las compañías para aumentar su clientela”.

Óscar Eduardo Medina

Profesor Eafit

“Las modificaciones que se realizan al interior de las empresas, permiten su desarrollo y posicionamiento en el mercado”.